

Какой контент может быть признан противоправным?

Экстремизм
Кибербуллинг*
Жестокое обращение с животными
Оскорбление
действующей власти и официальных лиц
Фейковые новости
Сектантство
Пропаганда ЛГБТ-сообществ
Суицид
Порнография с участием
несовершеннолетних
Интернет-мошенничество
Распространение наркотиков
Информация, наносящая вред здоровью и
развитию детей (насилие, жестокость,
пропаганда деструктивных субкультур,
асоциального поведения и т.д.)
Азартные игры и онлайн-казино

*травля, оскорбления или угрозы
с использованием цифровых технологий

Куда направлять?

Управление Роскомнадзора
по Республике Коми
167000 Республика Коми, г. Сыктывкар,
ул. Коммунистическая, д. 17
8 8212 40 01 21
rsockanc11@rkn.gov.ru
<https://11.rkn.gov.ru/>



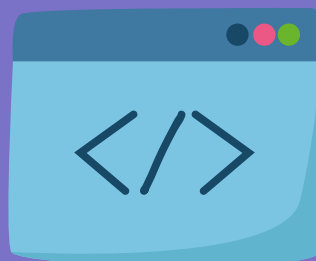
Министерство внутренних дел
по Республике Коми
167000 Республика Коми, г. Сыктывкар,
ул. Кирова, д. 38
8 8212 21 66 35 Телефон доверия
8 8212 28 23 03 Телефон дежурной части
rsockanc11@rkn.gov.ru
<https://11.mvd.pf/>



Национальный центр
информационного противодействия
терроризму и экстремизму в
образовательной среде и
сети Интернет
8 499 685 01 85
info@FriendlyRunet.ru
<https://ncpti.su/>



РОО «Центр Интернет-
технологий» (РОЦИТ)
8 495 638 53 65
info@rocit.ru
<https://rocit.ru/>



ДОМ ДРУЖБЫ НАРОДОВ
РЕСПУБЛИКИ КОМИ



Как пожаловаться на противоправный контент в сети Интернет?

Сыктывкар 2020



Противоправный контент - это...

информация, содержание которой не соответствует законодательству Российской Федерации и нарушает его

Как его узнать?

сообщение содержит публичное унижение человеческого достоинства, оправдание нелегальной деятельности;

происходит призыв к социальной, расовой, национальной или религиозной розни;

пропагандируется исключительность, превосходство либо неполноценность человека по его социальной, расовой, национальной, религиозной или языковой принадлежности;

пропагандируется или публично демонстрируется нацистская атрибутика или символика экстремистских организаций;

пропагандируется насильственное изменение конституционного строя и агрессивная война;

пропагандирует и романтизирует образ жизни и занятия, не лежащие в русле общепринятой общественной морали;

негативно влияет на формирование ценностных ориентиров сексологического характера;

препятствует формированию критического анализа информационной продукции.

Я нашёл противоправный контент...



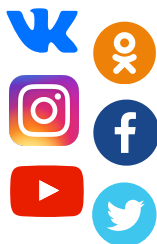
... на сайте

Ссылку на обнаруженный противоправный контент можно отправить через сервис «Сформировать обращение» на сайте управления Роскомнадзора по Республике Коми. В тематике сообщений выберите «Сайты в сети «Интернет» и затем в появившемся окне подходящую категорию. Заполните обязательные персональные данные и подробно опишите жалобу.

Не забудьте разместить ссылку на контент!

По возможности прикрепите медиadoказательства (скриншот, фотография, видео).

Сформировать
обращение



... в социальной сети

Вариант 1. Нажмите кнопку «Пожаловаться». Её можно найти в одном из углов записи. Выберите в появившемся окне подходящую категорию. В подтверждении правильности действий появится оповещение, что жалоба принята к рассмотрению.

Вариант 2. Свяжитесь с администрацией социальной сети напрямую и опишите подробно, почему данный материал является противоправным, укажите ссылку на него. Это можно сделать с помощью кнопки «Помощь».

Пожаловаться

Помощь



... в мессенджере

Вариант 1. Если пользователь пишет вам впервые, то у вас есть возможность пожаловаться на сообщение непосредственно внутри чата.

Вариант 2. Откройте переписку и нажмите на имя контакта или название группы, чтобы открыть информацию профиля. Прокрутите вниз и нажмите «Пожаловаться на контакт или группу».

Вариант 3. Откройте переписку и нажмите на значок «i». Прокрутите вниз и выберите «Сообщить о нарушении», затем укажите категорию противоправного контента.

ПОЖАЛОВАТЬСЯ

Сообщить о нарушении
Сообщить о нарушении или пожаловаться на переписку



... в электронной почте или SMS-сообщении

Пожаловаться на противоправный контент можно на сайте МВД через сервис «Приём обращений». Заполните обязательные персональные данные и подробно опишите жалобу. Прикрепите скриншот или фотографии экрана, на которых чётко видно адрес или номер отправителя, текст и приложения сообщения.



ПРИЕМ ОБРАЩЕНИЙ

ЕДИНЫЙ ТЕЛЕФОН СПАСЕНИЯ 112
ГУ МВД РОССИИ 02